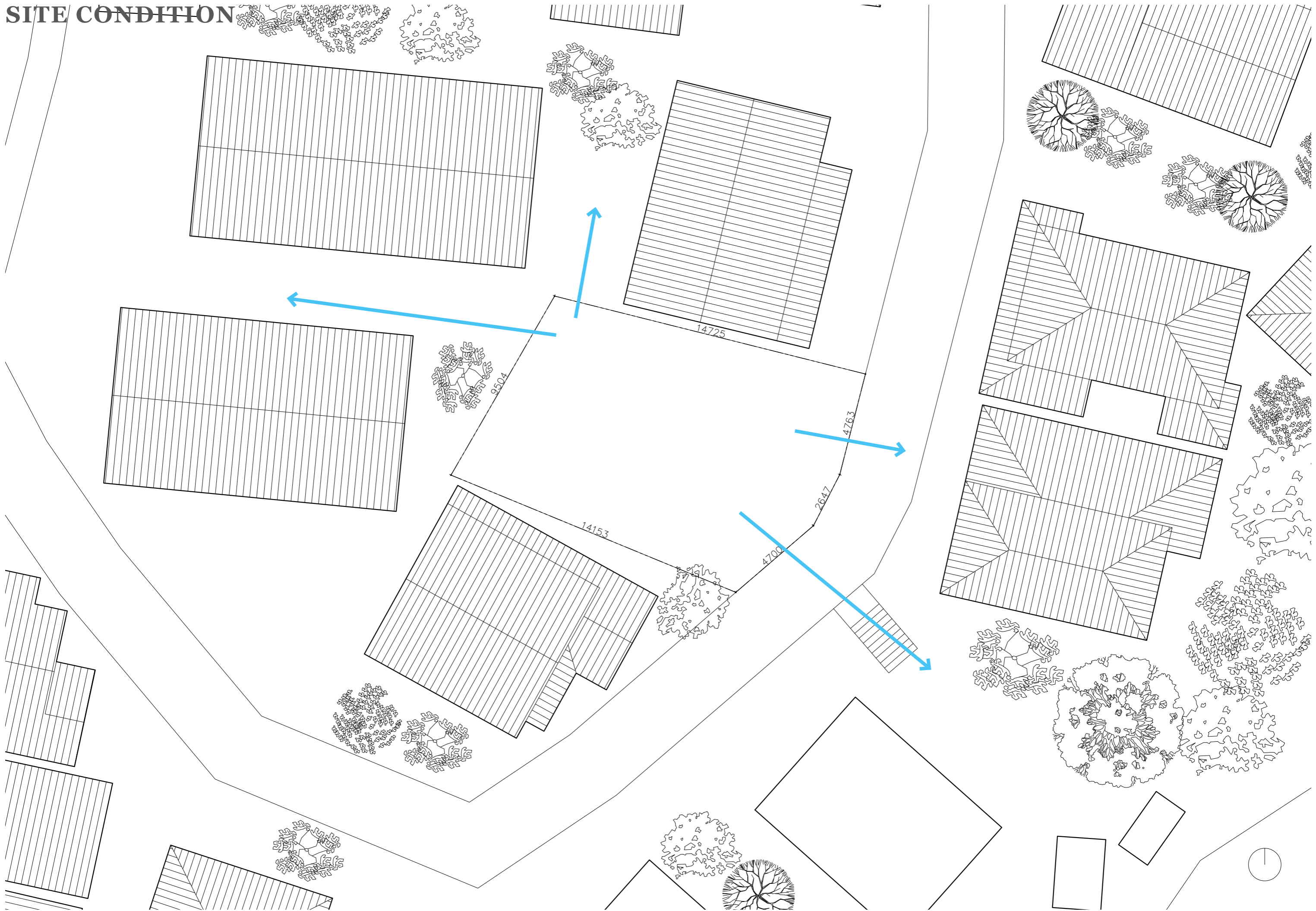
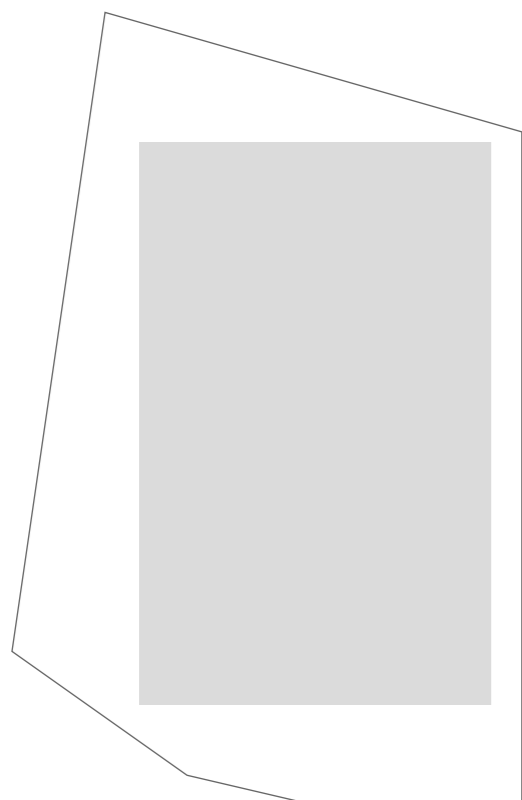




# SITE CONDITION

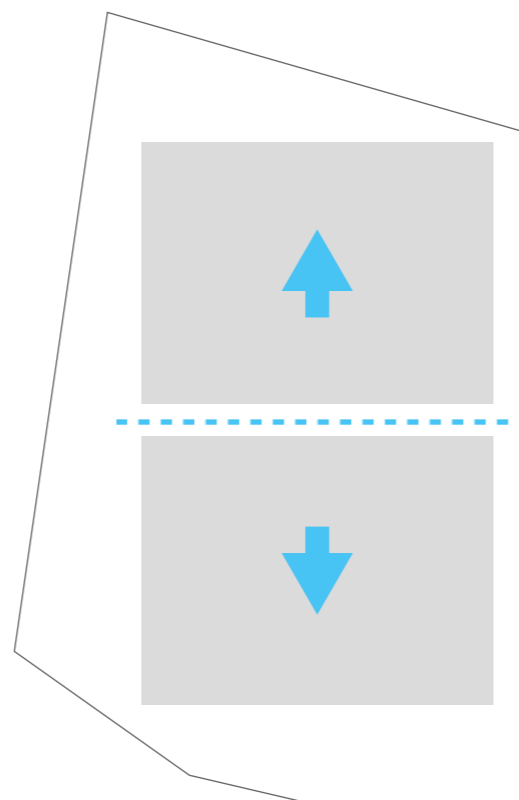


# VOLUME DIAGRAM



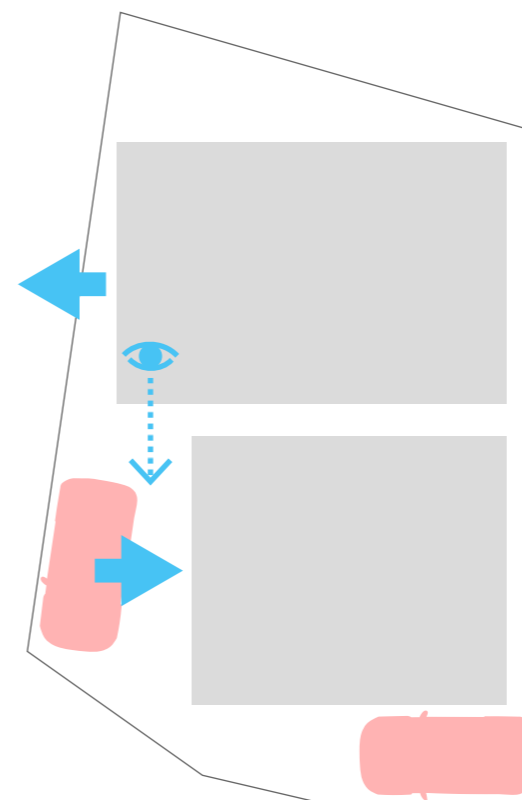
## 単純な四角

圧迫感のある建物になりがちで、  
駐車スペース（2台）確保が難しい。



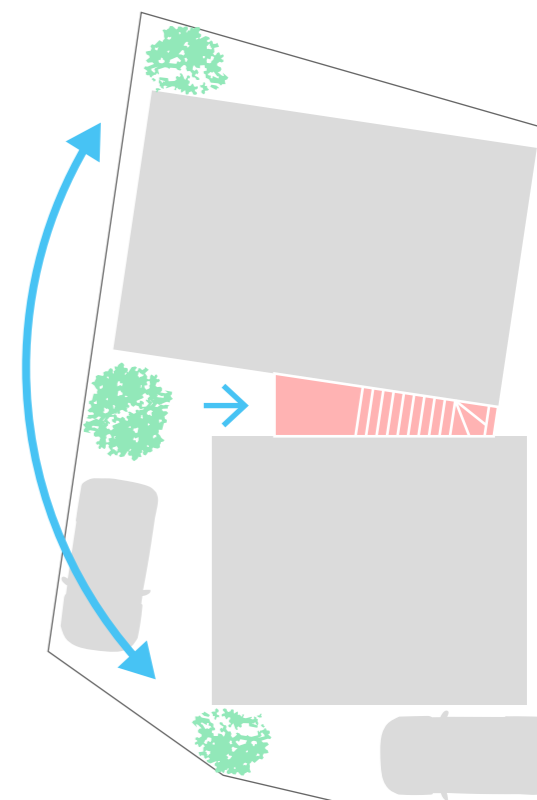
## 分割する

ボリュームを分割することで、周囲への  
圧迫感を減らすと同時に、集落のような  
雰囲気をつくり出す。



## ずらす

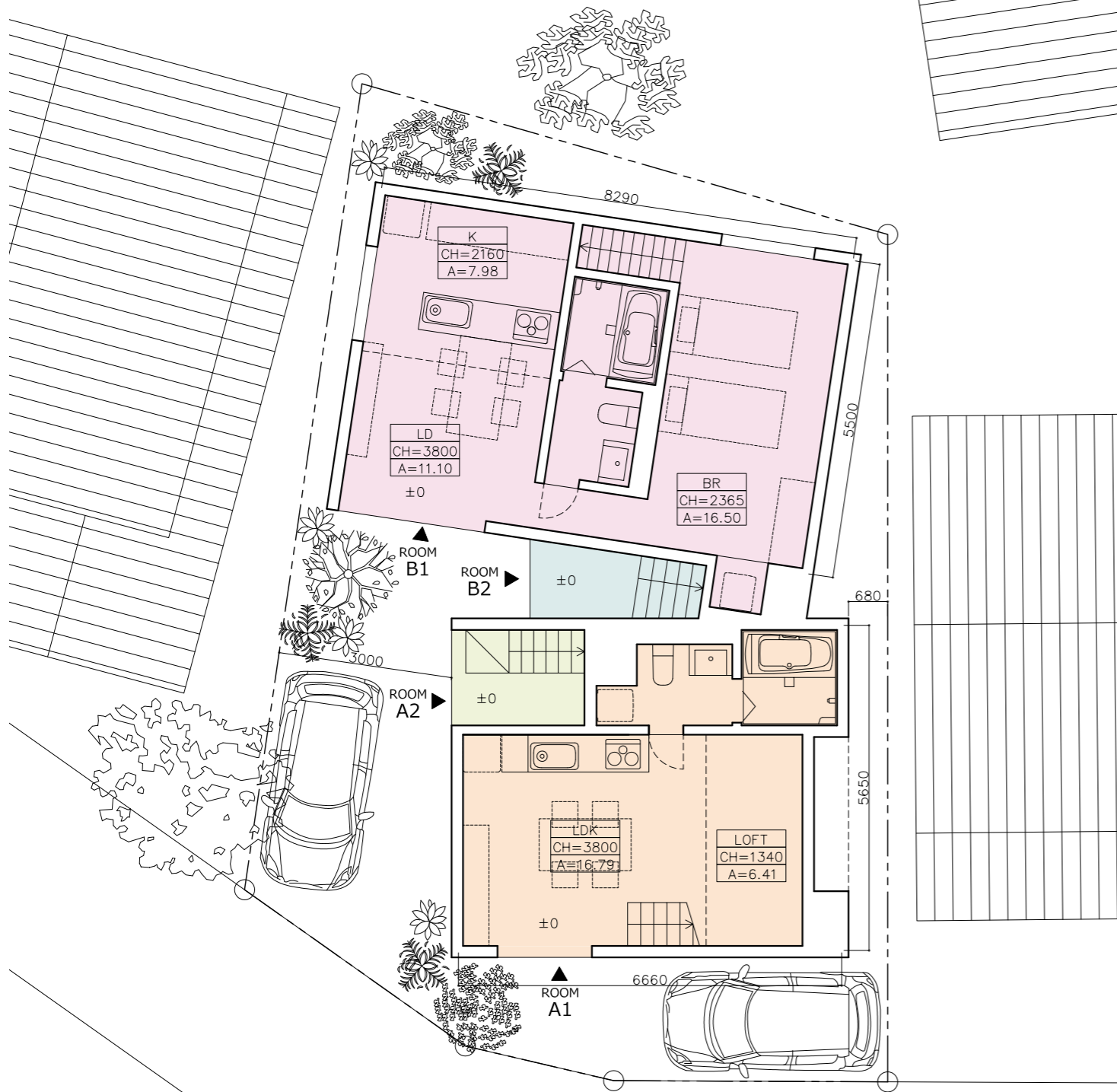
ボリュームをずらすことで、駐車スペース  
をつくり出すと同時に、奥へのアクセス、  
奥からの眺望をつくり出す。  
住戸のバリエーションが生まれる。



## 回転する

ボリュームを回転することで、面積を確保し  
たまま、間のスペースを階段に利用できる。  
敷地の隙間を植栽に利用できる。

# 1F PLAN



1.0F  
1/100

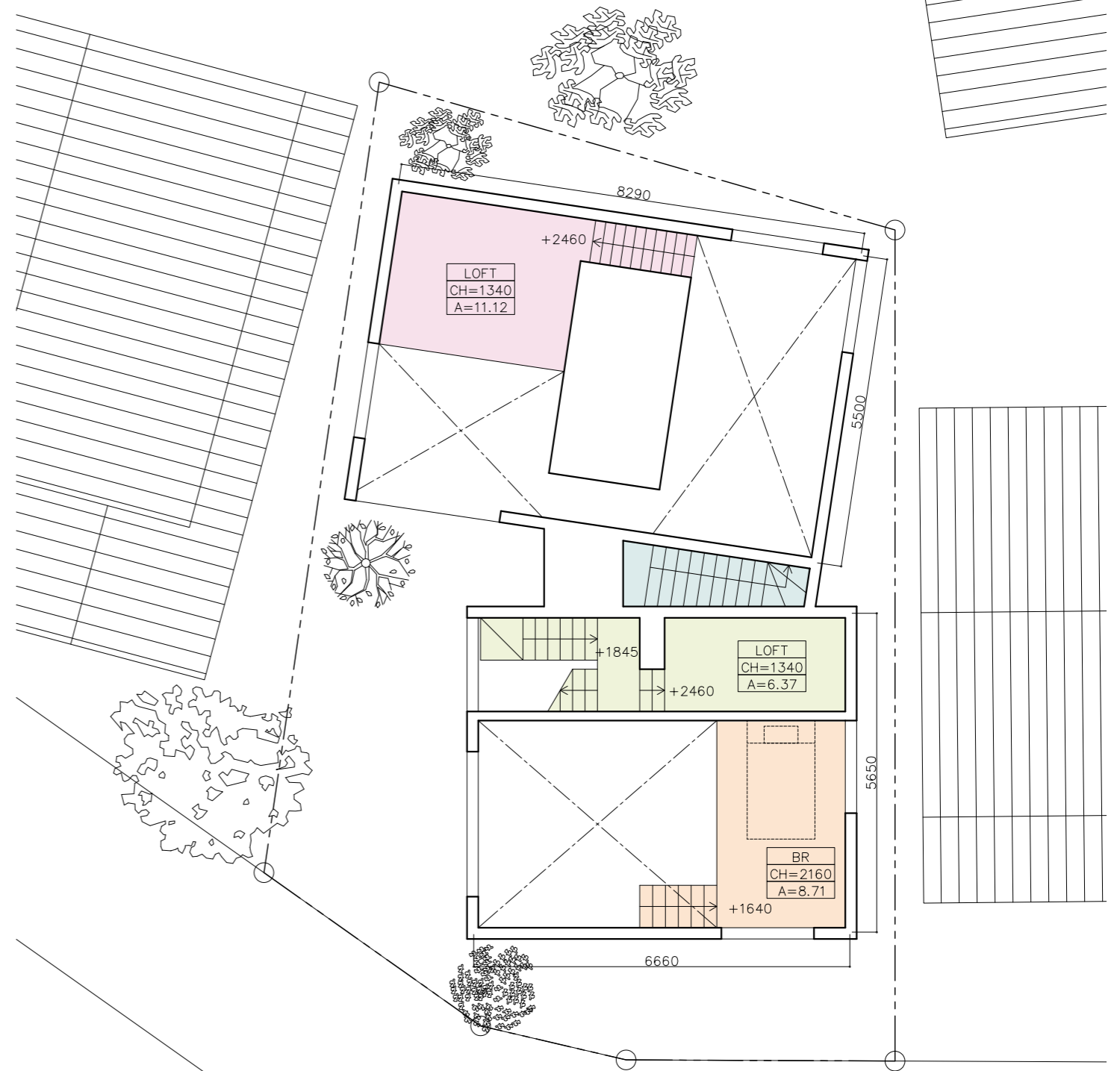
※ロフト階、床下収納の扱い等は確認申請機関により異なるため、実施設計時に申請機関と詳細打ち合わせ後に調整する可能性がございます。

※植冠位置等によって若干計画に変更がある可能性があるため、外構・屋外階段形状は暫定になります。

※外構デザインはイメージです。

※地耐力は30KNを想定しています。実施段階の構造設計にて、ロフト階、床下収納面積を調整する可能性がございます。

※実施段階の設備設計・構造実施設計によって一部天井下がりが生じる可能性がございます。



1.5F  
1/100

# 2F PLAN



2.0F  
1/100

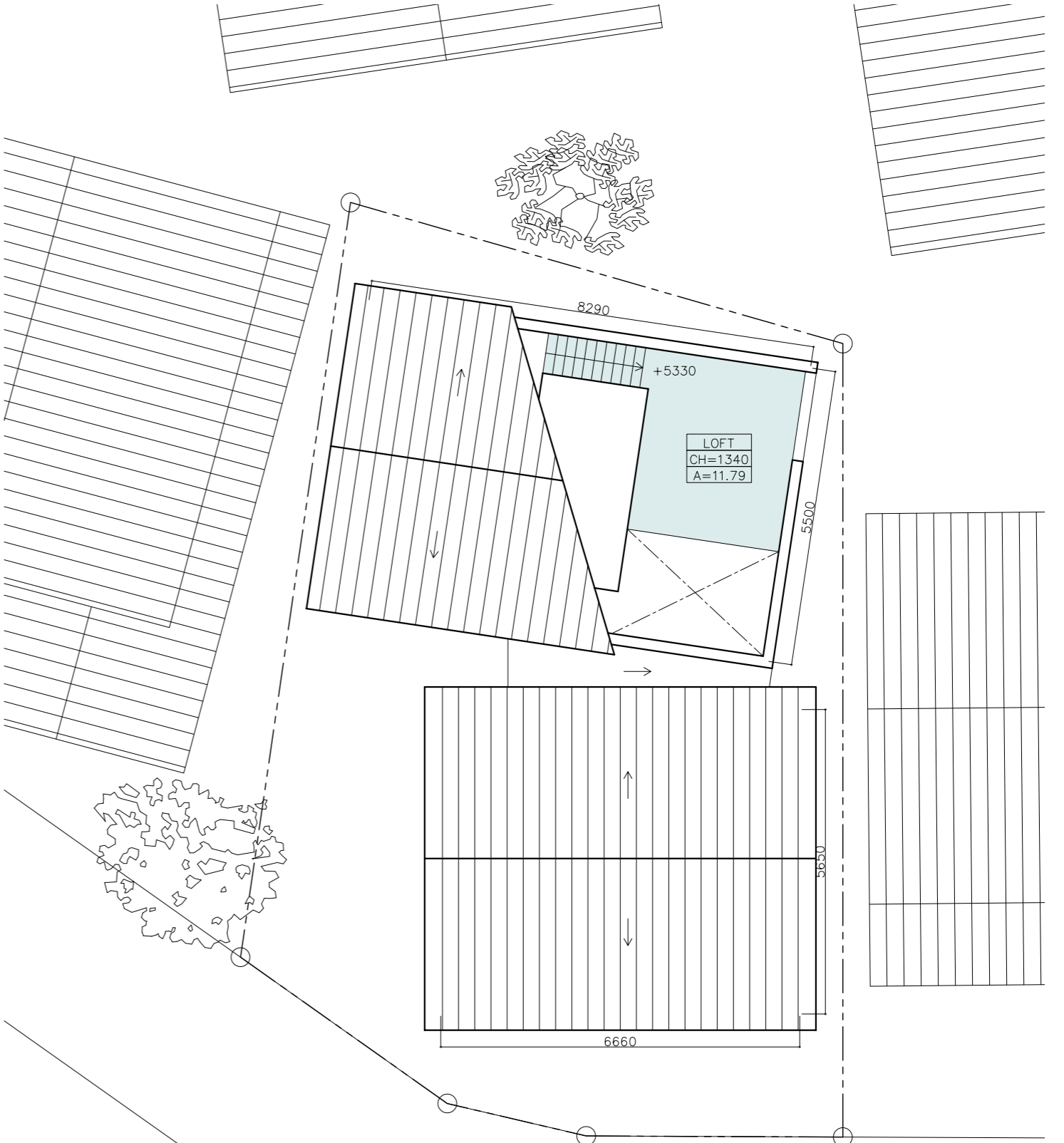
※ロフト階、床下収納の扱いは確認申請機関により異なるため、実施設計時に申請機関と詳細打ち合わせ後に調整する可能性があります。

※植冠位置等によって若干計画に変更がある可能性があります。外構・屋外階段形状は暫定になります。

※外構デザインはイメージです。

※地耐力は30KNを想定しています。実施段階の構造設計にて、ロフト階、床下収納面積を調整する可能性があります。

※実施段階の設備設計・構造実施設計によって一部天井下がりが生じる可能性があります。



2.5F  
1/100



# VOLUME DIAGRAM

## B2

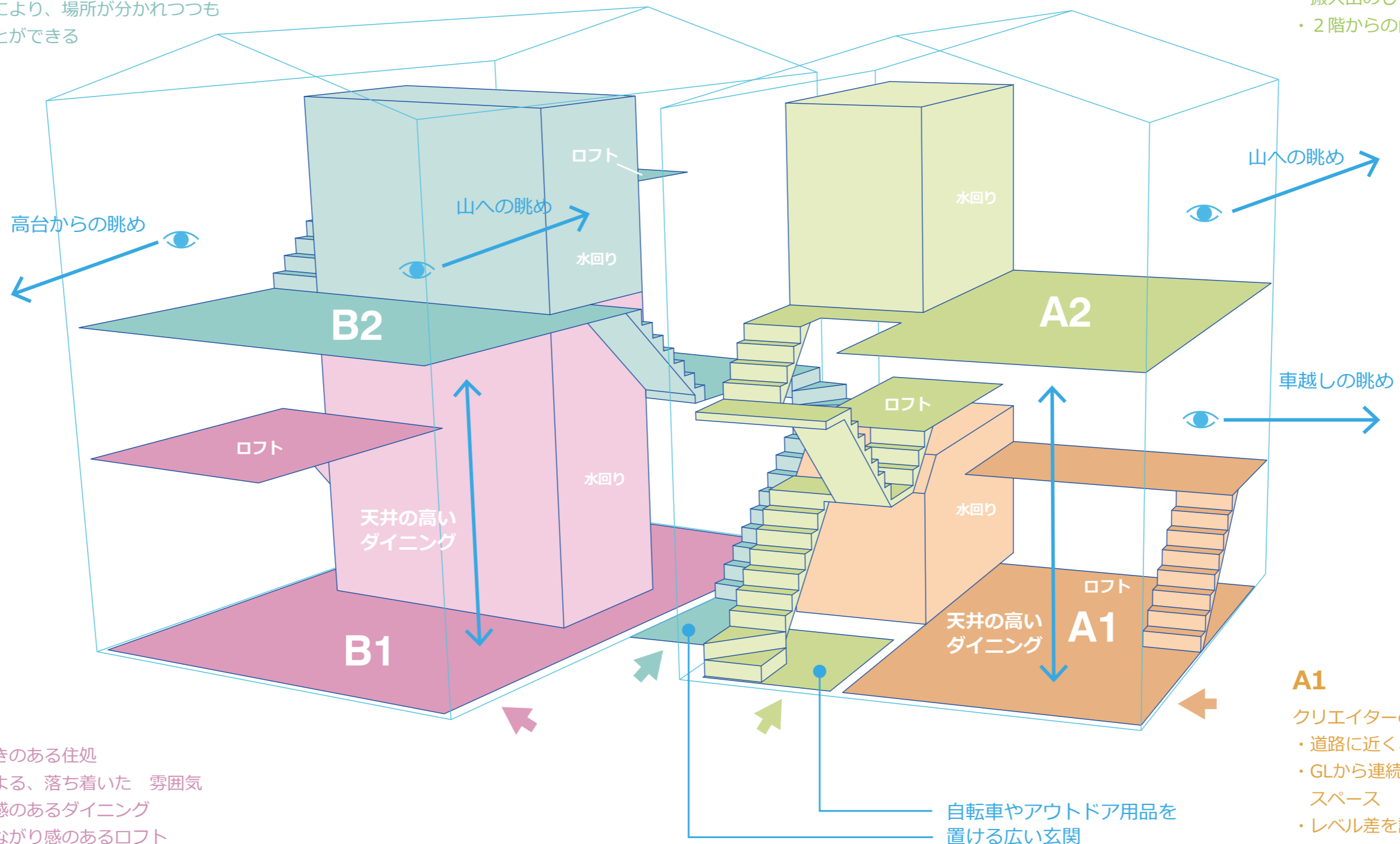
山の風景を楽しむ住処

- ・ 1階玄関が広く、自転車やサーフボードなどを置くことができる
- ・ 高低差を利用して、山の上と下を同時に眺めることができる
- ・ 3種類のレベル差により、場所が分かれつつも雰囲気を感じることができる

## A2

アウトドア好きのための住処

- ・ 1階玄関が広く、自転車やサーフボードなどを置くことができる
- ・ 搬入出のしやすい中間階のロフト
- ・ 2階からの山への眺め



## B1

家族のための落ち着いたある住処

- ・ 奥まった入り口による、落ち着いた雰囲気
- ・ 天井が高い、開放感のあるダイニング
- ・ 家族の団らんとつながり感のあるロフト

## A1

クリエイターのSOHO住居

- ・ 道路に近く、来客に対応しやすい
- ・ GLから連続した、使いやすいロフトスペース
- ・ レベル差を設けることで、車に遮られることなく山の景色を眺められる

IMAGE

